



# 帝京平成大学 オープンキャンパス

## 薬学部

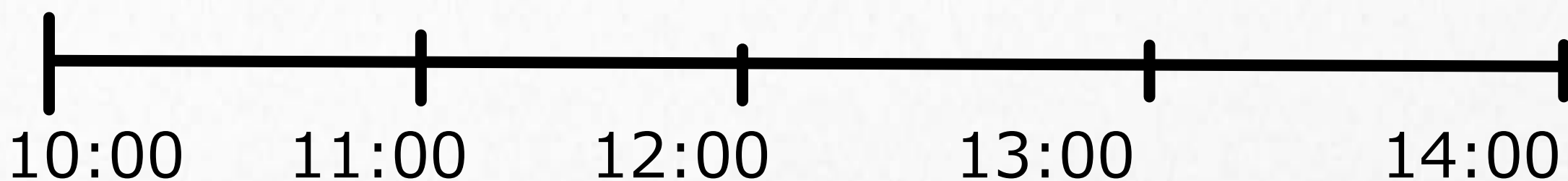
楽しく学ぼう！

2017 09 23

---

模擬授業  
体験実習  
オープンラボ  
ガイド

# 薬学部・オープンキャンパス タイムスケジュール



◆全体説明、学科説明、模擬授業（303教室 3階）  
10:40～ 11:40

◆おくすりの歴史と発展  
（コンピューター演習室 3階326）

1回目11:00-11:30 2回目13:00-13:30

◆オープンラボ（専門ラボ3 3階312）  
「がん細胞と闘うビフィズス菌をみてみよう」  
11:00 ～ 14:00

◆学生交流・進学相談（アリーナ薬学部ブース 5階）  
「薬学のこと、薬剤師のこと、なんでも訊いてみよう」  
11:00 ～ 14:00

## その他（全学部共通）

学食体験	11:00-14:00	（学生食堂 1階）
入試相談	11:00-14:00	（アリーナ 5階）
学生生活相談	11:00-14:00	（アリーナ 5階）
宿舎相談	11:00-14:00	（501教室 5階）

## 体験実習

会場: コンピュータ演習室(3階 326教室)  
時間: 第1回:11:00～ (25分程度)  
第2回:13:00～ (25分程度)  
予約: 不要(先着、各回30名)

# おくすいの歴史と発展

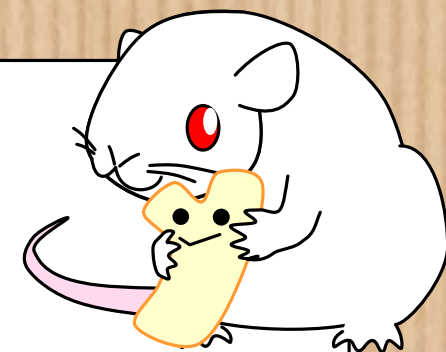
有史以来、人間は病気との戦いでした。人間はどのようにして病気を克服し、乗り越えていったのでしょうか。

このコーナーでは、おくすいの歴史と発展について学びます。

担当教員

白神 誠  
荒川一郎

# オープンラボ



薬学のラボを体験しよう!!

がん細胞と闘うビフィズス菌をみてみよう

会場・時間

専門ラボ3 (3階312) 11:00~14:00

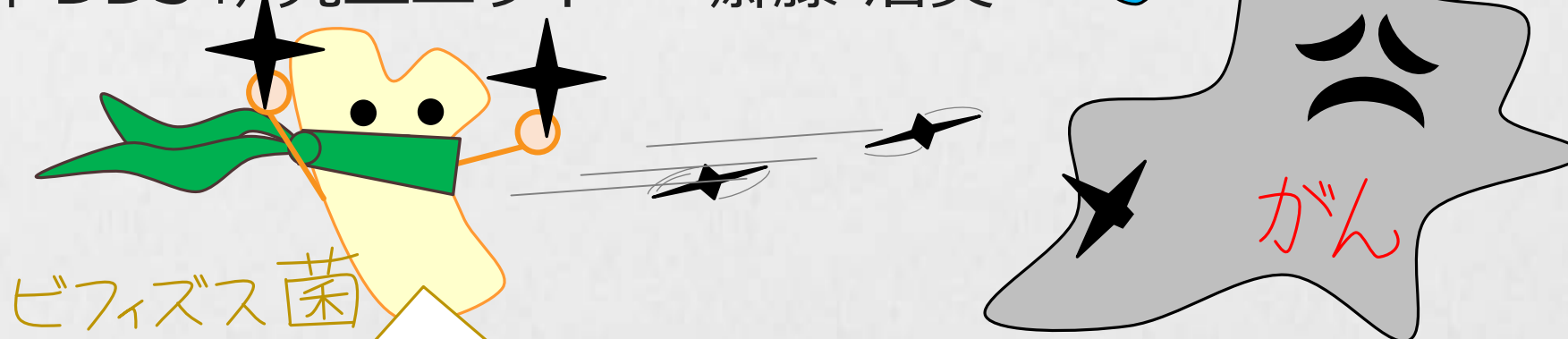
現在、国内で医療に使われる費用（医療費）は増え続けています。中でも、がんは患者さんの数の増加と高価な医薬品のために、医療費が増える大きな要因となっています。

私たちの研究グループでは、これまでの医薬品開発の歴史の中で、途中で開発を打ち切られてしまったものを復活させ、時間とお金をかけずによく効く治療法を開発しようとしています。

その研究から生まれたのが、ビフィズス菌を使ったがん治療法です。今回のオープンラボでは、ビフィズス菌をどのようにがんと戦わせているのか、その戦略や、実際にビフィズス菌を培養しているところなどを見ることができます。

## 担当教員

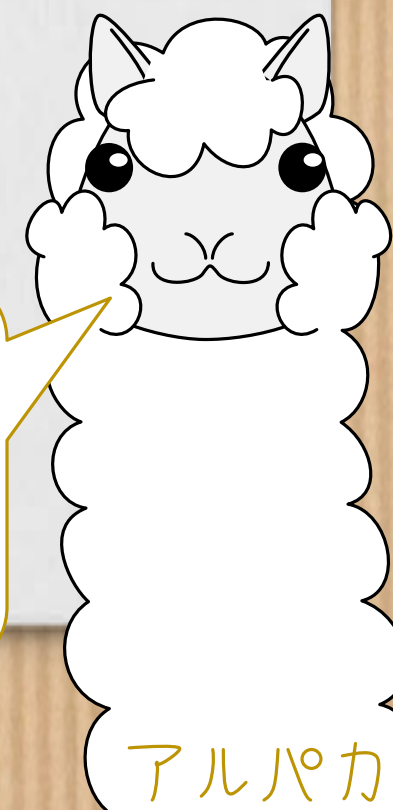
タンパク質科学ユニット 西村 千秋  
抗体 DDS 研究ユニット 斎藤 浩美



がん細胞のいるところにすばやく近づいて、秘密の武器でがん細胞をねらい撃ち！

みんなのおなかの中にいる仲間と一味ちがう私たちを見に来てね！

ぼくも活躍するよ！  
どんな活躍かはオープンラボに来てみてのお楽しみ！



アルパカ

# 模擬授業 (11:00-11:40)

## 303教室 (3階)

### クスリの飲み合わせって・・・ 危ないの？

みなさんはクスリくすりをのんでいますか？

クスリを逆からよむとリスク（危険）になります。病気を治そうと思ってのんでいるクスリが、ある条件を満たすだけで、大変なリスクになるんです。

この模擬授業では「クスリの飲み合わせとは？」、「なぜ、飲み合わせが起こるのか？」など、わかりやすくご紹介します。

准教授 百 賢二 (もも けんじ)



准教授 百 賢二 (もも けんじ)

筑波大学大学院修了、博士（医学）、筑波大学附属病院薬剤部・つくば臨床医学研究開発機構を経て現在帝京平成大学薬学部にて実務関連の講義を担当しています。