



帝京平成大学
オープンキャンパス

薬学部

楽しく学ぼう！

2023 06 25

模擬授業

オープンラボ

ガイド

薬学部・オープンキャンパス タイムスケジュール

◆ 薬学科のご説明 (是非ご参加ください) (3階 303教室)

10:10~10:40 12:50~13:20

◆ 模擬授業 (3階 303教室)

「人生の良きパートナーといえる、楽に飲める薬を紹介します！」

10:40~11:00 13:20~13:40

◆ オープンラボ (4階 417研究室)

「タンパク質を見てみよう」

10:00~15:00

◆ 学生交流・進学相談 (3階 304教室)

「薬学部のこと、薬剤師のこと、なんでも訊いてみよう」

10:00~15:00

その他 (全学部共通)

入学者選抜説明 2階 225教室 12:00~12:40 13:50~14:30

面接対策講座 2階 204教室 11:10~11:40 13:50~14:20

食堂体験 1階 ダイニングホール 11:00~15:00

(ラストオーダー 14:00)

以下は10:00~15:00

個別相談 (入学者選抜・奨学制度) 3階 301教室

就職相談 1階 就職支援室

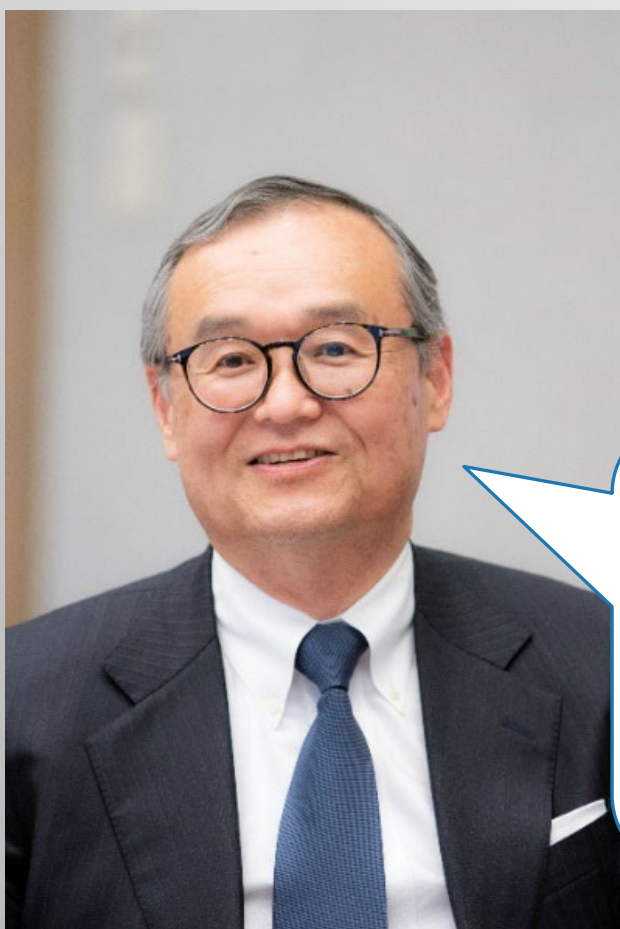
メディアライブラリーセンター (図書館) 見学 8階 図書館

キャンパスツアー 1階 103パソコン演習室集合

模擬授業 10:40-11:00 13:20-13:40
303教室（3階）

人生の良きパートナーといえる、 楽に飲める薬を紹介します！

若くて元気な皆さんには、理解できないことかもしれませんが、人は加齢に伴い、高血圧、糖尿病、高脂血症などの生活習慣病になる方が増えています。これを放置していると、狭心症、心筋梗塞、脳卒中、腎臓病などの命に関わる恐ろしい病気になりかねません。そこで、薬をキチンと飲んでいただき、病気を薬でコントロールしながら、病気と仲良く付き合っていくことが大切になります。しかしながら、薬を飲む苦労は、昔も、今でも変わらないと思います。苦い粉薬、大きな錠剤などは、子供だけではなく、大人であっても、飲みたくないし、なかなか呑み込めない薬なのです。そこで、口の中で溶けてしまい、チョコレートなどの味がして、苦くなく楽に飲み込むことができる錠剤などについて紹介します。



東京薬科大学卒業後、東京慈恵会医科大学
附属病院薬局薬剤師、静岡県立大学薬学部
教授を経て、現在に至る。
博士（薬学）、静岡県立大学名誉教授

一生涯、楽に飲める
「人生の良きパート
ナーといえる薬」をこ
れからもつくってい
きたいと思っています。

教授 並木 徳之
物理薬剤学ユニット

オープンラボ

薬学のラボを体験しよう！！

タンパク質を見てみよう

会場・時間

専門ラボ5（4階 417）

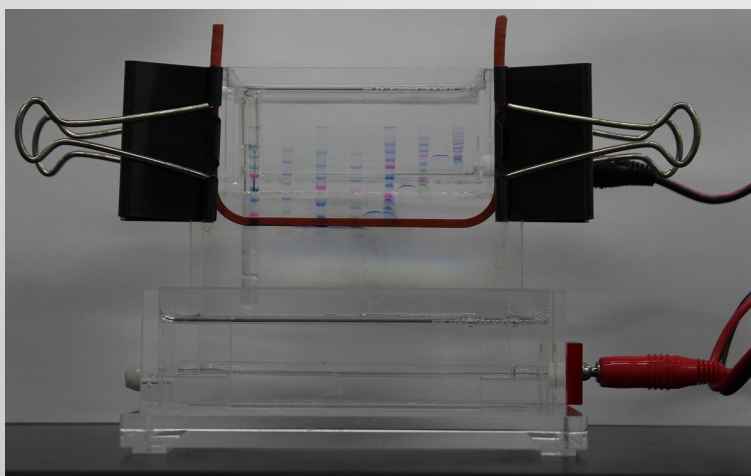
10:00～15:00

（見学随時）

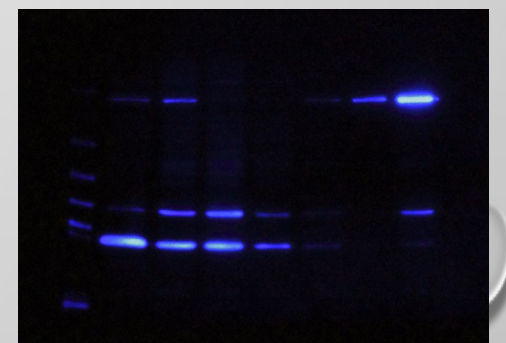
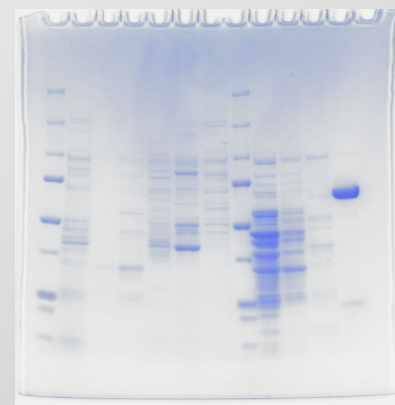
- ヒトの体を構成する重要な成分にタンパク質があり、約10万種類のタンパク質が存在すると考えられています。
- 私たちのラボでは唾液中の細胞外小胞の働きを調べています。この膜小胞には100種類以上のタンパク質が含まれているので、その中から感染症と戦うタンパク質や疾患の目印になるタンパク質を探しています。
- 今回のオープンラボでは①電気泳動やカラムクロマトグラフィーによるタンパク質の分離、②特定のタンパク質の発光による検出などのデモを行いますので、普段の研究を体験していただきたいと思います。



タンパク質分離用カラム



電気泳動装置



タンパク質の検出

担当教員 膜機能ユニット

矢ノ下 良平 小川 裕子